

令和7年度 岡山県歯科保健図画 ポスターコンクール 特選作品



新見市立哲西認定こども園
山根 緋依里 さん



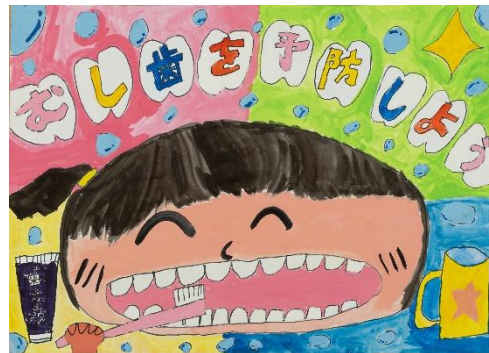
岡山市立芳泉小学校
第2学年 井野 真奏 さん



倉敷市立第五福田小学校
第3学年 漆谷 秀仁 さん



岡山市立山南学園
第4学年 万波 歩加 さん



岡山県立岡山豊学校小学部
第5学年 池尻 環奈 さん



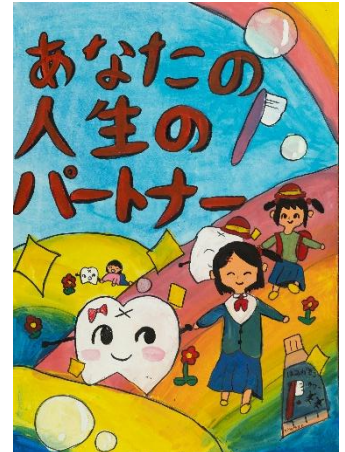
岡山市立芥子山小学校
第6学年 森景 悠衣 さん



岡山県立総社高等学校
第2学年 岡本 愛結 さん



岡山市立御津小学校
第1学年 ファム ドウク フック さん



岡山市立旭操小学校
第5学年 中田 彩華 さん



岡山市立上南中学校
第3学年 草井菜々美 さん